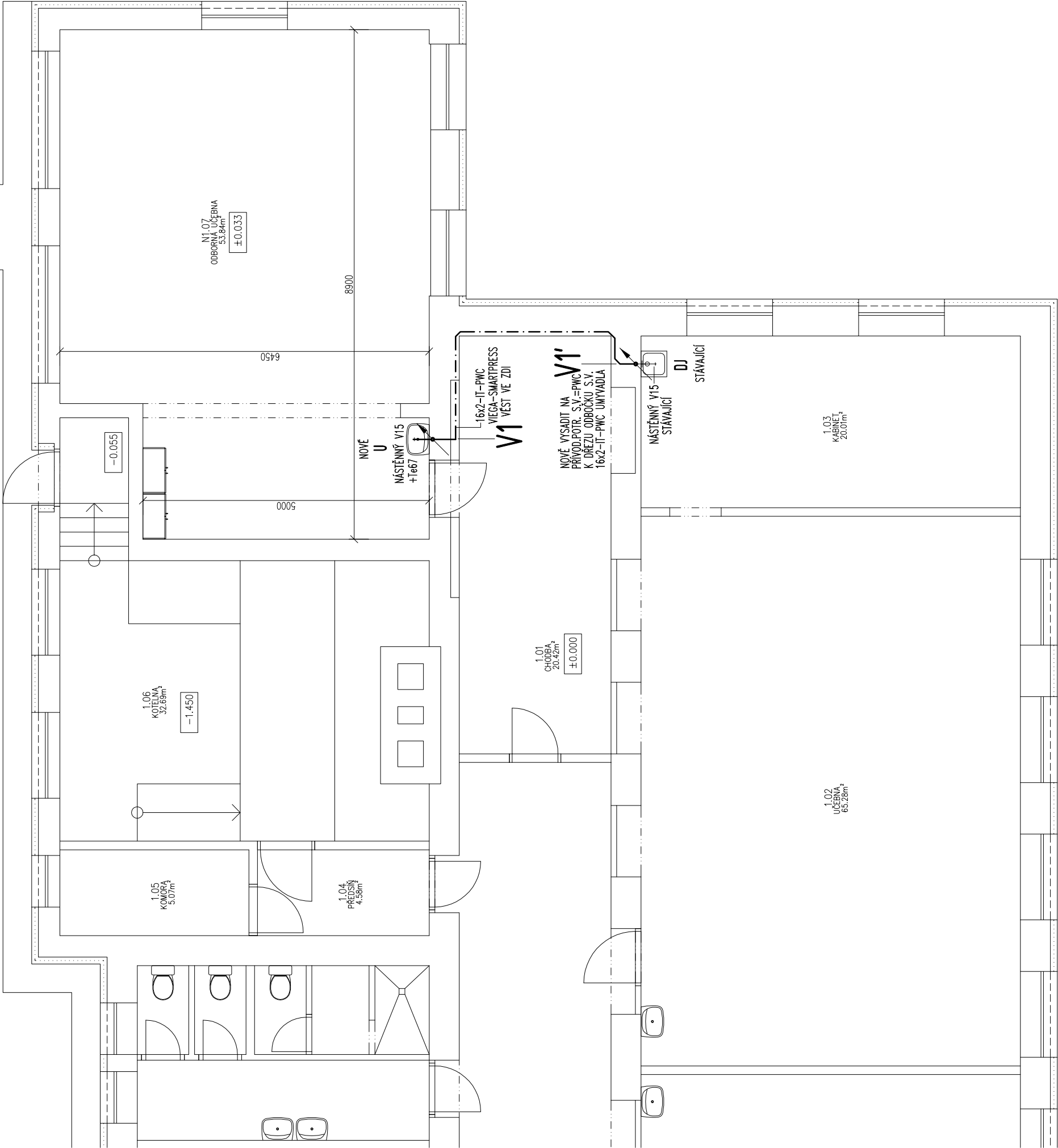
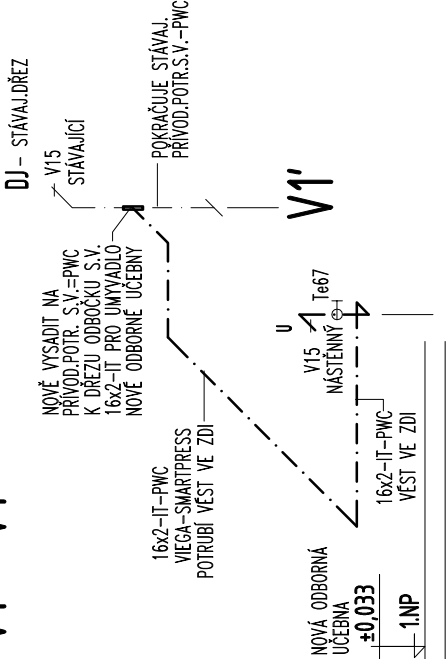


PŮDORYS VODOVODU



SCHEMA VODOVODU

V1 - V1'



LEGENDA

--- NOVÉ POTRUBÍ STUDENÉ PITNÉ VODY (S.V.=PWC=PIPE WATER COLD)
--- STÁVAJÍCÍ POTRUBÍ STUDENÉ PITNÉ VODY (S.V.=PWC=PIPE WATER COLD)

U NOVÉ UMÝVADLO DITURVIT.BILÉ BEZ OTVORU, NÁSTĚN.PÁKOVÝ VENTIL PRO STUDEN.VODU, ZÁPACH.UZ.+ KERAM.KRYT SIFONU
DJ STÁVAJÍCÍ DŘEZ JEDNODÍLNÝ VČ.ZÁPACH.UZÁVĚRKY A NÁSTĚN. VENTILU PRO STUDEN.VODU, ZÁPACHOVÉ UZÁVĚRKY-SIFONU

MAXIMÁLNÍ VZDÁLENOSTI UPEVBODŮ VÍCEVRSTVÝCH TRUB SMARTPRESS :

PEX/AL/PEX (DA)	16	20	25	32	40	50	63
UPEVNĚNÍ δ (M)	1,2	1,5	1,75	2,0	2,0	2,5	2,5

POZNÁMKY :

1. ZAŘÍZENÍ KANALIZACE A VODOVODU UZEMNIT-KOORDINOVAT S PROF.ELEKTRO
2. FINÁLNÍ TYPY ZAŘÍZ.PŘEDMĚTŮ, BATERIÍ AJ.ZAŘÍZENÍ ODSOUHLASÍ ZÁSTUPCE INVESTORA ZHOTOVITELI PŘED JEJICH NÁKUPEM

Vypracoval ING. MICHAL PETRŮJ	Zodp. projektant ING. MICHAL PETRŮJ	Ověřitel TOMÁŠ SÝKORA	Informační a projektová kancelář ING. MICHAL PETRŮJ CHLUBNOVA 1, 66 00 BRNO T./F./Z. 777 19 57 15, 54 21 55 71 e-mail : mpetrj@post.cz
Kreslil ING. HANA PETRŮJOVÁ			
Investor Město Ivančice, Palackého náměstí 196/6, 664 91 Ivančice	Revize R-00		
Alce Vestavba odborné učebny v bývalé uhelné žs Vl. Menšíka, Ivančice	datum 05.2023		
	účel DSP+DPS		
	č. zakázky 032023		
Adresa Růžová 149/7, 664 91 Ivančice	stavební objekt SO 01		
Dokumentace D.1.4.a. - Technika prosředí staveb - Zdravotně technické instalace			
Obsah přílohy PŮDORYS A SCHEMA VODOVODU	Měřítko -	Č. přílohy D.1.4.a.4.	